

# 高齢者複合施設ゆうわの開発理念

## 社会福祉法人 秀和福祉会の基本理念

「ご縁を大切に」

「一樹の陰一河の流れ」をかかげています。「縁」で結ばれた人達が  
ゆったりと楽しい日々が送れますように願っています。

## ゆうわの基本理念

「ひとり一人を大切に」

ひとり一人の暮らしを大切にします。

すべての方の笑顔をめざします。

## 地域包括ケアの推進に貢献

秀和福祉会は、高齢者やその家族が住み慣れた地域で安心して暮らし続けられるようお元気なときから、介護や医療が必要になっても、希望に応じたサービスを提供できる、地域包括ケアの推進に貢献できる福祉拠点を開発し、社会に貢献します。

## ユニットケアの導入

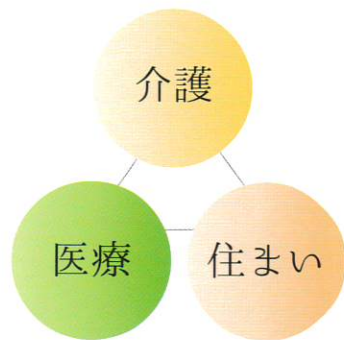
介護老人福祉施設、ショートステイゆうわでは、ユニットケアを導入し、「暮らしの継続」、「ケアの視点」、「24時間の暮らし」に重点を置き、ひとり一人の生活習慣や好みを尊重し、今までの暮らしが継続できるようサポートいたします。また、個々の尊厳に配慮され、自立的な暮らしを営むことができるよう支援いたします。

## 複合的なサービスの提供

高齢者複合施設ゆうわは、介護老人福祉施設、ショートステイ、デイサービス、有料老人ホーム、クリニックが一つの建物内にあります。そのため、高齢者やその家族が住み慣れた地域で安心して暮らし続けられるよう、ひとり一人の要介護の進行に対応しつつ、継続的なサービスを提供いたします。

【施設構成】

5階	有料老人ホーム 16室			
4階	8室	介護老人福祉施設 10室	共用スペース	
3階	介護老人福祉施設 19室			
2階	ショートステイ 20室			
1階	有料老人ホーム 食堂	厨房・エントランスホール 事務所・相談室	デイサービス	クリニック



地下鉄鶴見緑地線「横堤」駅下車徒歩3分  
アクセス便利で緑もある環境です。

高齢者複合施設ゆうわは、大阪市鶴見区という便利で快適な立地。地下鉄、バスなど交通機関も充実しているうえ、緑豊かな公園があるのも魅力です。



## 高齢者複合施設ゆうわ施設概要

■所在地/大阪市鶴見区諸口6-1-17 ■主要用途/介護老人福祉施設・ショートステイ・デイサービス・有料老人ホーム・クリニック ■敷地面積/1,745.64㎡  
■建築面積/1,166.31㎡ ■延床面積/4,301.72㎡ ■事業主/社会福祉法人秀和福祉会

## お問い合わせ

高齢者複合施設 ゆうわ

TEL.06-6912-0707 (代表)  
FAX.06-6912-1616

大阪市鶴見区諸口6-1-17(介護老人福祉施設・ショートステイ・デイサービス)  
大阪市鶴見区諸口6-1-16(有料老人ホーム)  
大阪市鶴見区諸口6-1-38(クリニック)

社会福祉法人 秀和福祉会

大阪市鶴見区諸口6-2-7

TEL.06-6915-8008 FAX.06-6913-7968

ケアハウス グリーンシティ秀和  
デイサービスセンター秀和会  
茨田地域在宅サービスステーション

ケアプランセンター秀和会  
ホームヘルプステーション秀和会

社会福祉法人 秀和福祉会

# 高齢者複合施設 ゆうわ

すみよい鶴見のまちに  
高齢者複合施設が誕生



介護老人  
福祉施設

ショート  
ステイ

デイサービス

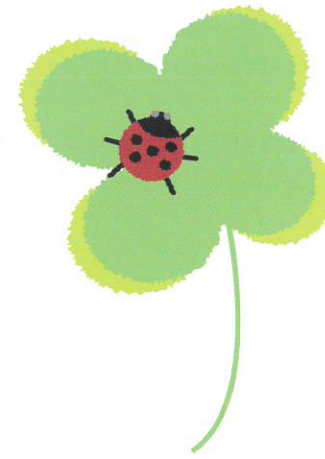
有料老人  
ホーム

クリニック

住み慣れたまちで、安心して暮らしてつづける

# 介護・医療・住まいの複合施設

高齢者複合施設ゆうわは、介護老人福祉施設、ショートステイ、デイサービス、有料老人ホーム、クリニックが一つの建物内にあります。お一人おひとりの要介護の進行に対応しつつ、継続的なサービスを提供いたします。



## 少人数による手厚い介護

少人数制による、ユニットケアを採用。家庭に近い環境で、それぞれに応じたケアを行います。



有料老人ホーム モデルルーム  
※インテリアはイメージです。

## 都会のホテル感覚で利用

退院者の受け入れや、緊急対応も可能なショートステイ。在宅生活を継続させるために、自宅での生活に基づいたケアを行います。



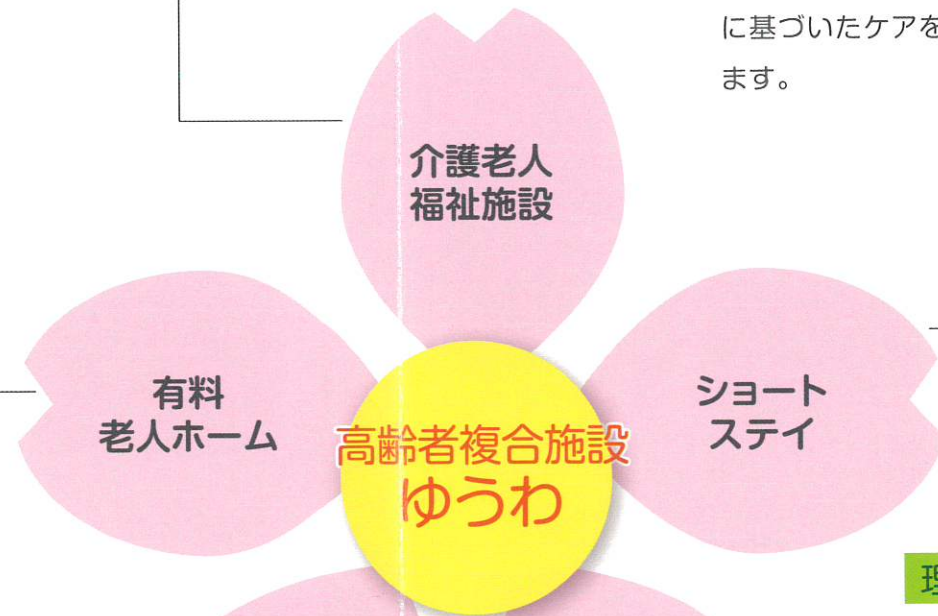
## お一人おひとりに合った介護

お一人おひとりに合った個別サービス（生活支援・介護・医療）を提供いたします。居室は完全個室で洗面所・ミニキッチン・トイレが完備されています。



## 24時間安心の医療体制

在宅療養支援のクリニックは24時間の医療体制。医療支援が必要な高齢者も、安心して生活できます。



## 理学療法士による機能訓練

機能訓練強化型のリハビリデイサービス。

理学療法士による、様々なプログラムでリハビリを受けられます。



## 地域包括ケアの5つの視点から見た「ゆうわ」の役割

地域の高齢福祉に貢献する施設です。

### 介護

- ・介護老人福祉施設
- ・有料老人ホーム
- ・ショートステイ

### 予防

- ・デイサービス(リハビリ)
- ・デイサービス(レク)

### 住まい

- ・介護老人福祉施設
- ・有料老人ホーム

### 医療

- ・クリニック

### 生活支援

- ・デイサービス(リハビリ)
- ・デイサービス(レク)
- ・ショートステイ
- ・介護老人福祉施設
- ・クリニック
- ・有料老人ホーム

## 高齢者複合施設ゆうわのフロア案内

- 有料老人ホーム
- デイサービス
- ショートステイ
- 介護老人福祉施設
- クリニック
- 共用スペース

### 5階

- 有料老人ホーム居室



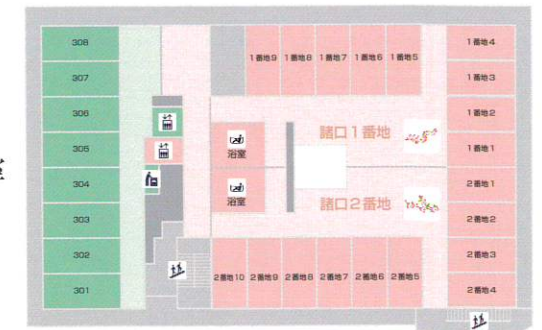
### 4階

- 介護老人福祉施設居室
- 有料老人ホーム居室



### 3階

- 介護老人福祉施設居室
- 有料老人ホーム居室



### 2階

- ショートステイ居室
- 有料老人ホーム居室



### 1階

- デイサービス
- クリニック
- 有料老人ホーム食堂

